



Raumtrenner

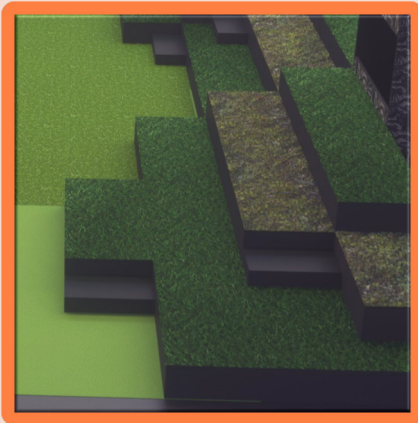
DGNB Deutsches Nachhaltigkeitszertifikat.
Fibro Akustikplatten 25 mm.
Baustoffklasse 1 ohne umweltschädliche Imprägnierungen

Cradle to Cradle
(100% Technischer Kreislauf)



Bodenflächen

Flexibles Podest - System
seit vielen Jahren im
Einsatz, wird neu
kombiniert und mit
Teppichen verkleidet.
Diese bestehen aus
verschiedenen Materialien
und werden wieder
eingesetzt bzw.
umweltschonend recycelt.



Begrünung/Gefäße

Alle eingesetzten Pflanzen
sind gemietet und
professionell auf unserer
Veranstaltung eingesetzt.
Alltagsgegenstände, wie alte
Reifen werden bei uns
umfunktioniert und erfüllen
einen neuen Zweck.



Awardpräsentation

Deutsch Gesellschaft für
Holzforschung:

MDF = Plusenergieprodukt

Tischplatte: MDF = weniger
Klebstoff als z.B. Spanplatte

Waldschonend hergestellt und
wird mind. 3 mal eingesetzt.



Raumelement

Multifunktionales Element
aus Stahl ohne
umweltschädliche
Oberflächenbehandlung.
Stahloptik, Schleifspuren,
Schweißspuren - Merkmale
einer hochwertigen
Bearbeitung. Wird mind. 3
mal eingesetzt.

Entfernung

Lieferung: 20 km
Team: lokal

Raumstruktur

Bambus wächst schnell.
Beim Fällen von Bambus
leben die Wurzeln weiter,
daher erfolgt die
Regeneration sehr schnell.
Bambus ist stabil und
widerstandsfähig -
perfektes Material für unser
Bühnenbild.



Pflanzeninstallation

"How could reality be turned
into art?"

Das Team Wandschappen aus
Rotterdam ist international
bekannt für überdimensionale
Pflanzeninstallationen - alles
aus Naturfilz.



Lampen

PET Flaschen meet
Handwerkskunst aus dem
kolumbianischen Amazonas.
Alvaro Catalán de Ocón
verwandelt PET Flaschen in
PET Lampen.